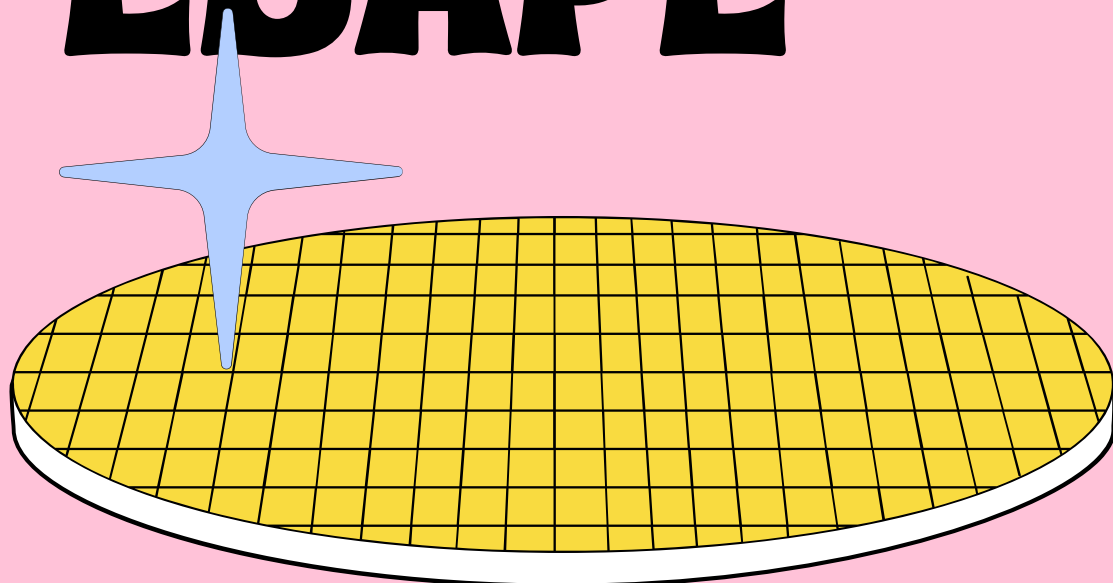




**MANUAL DE  
SOBREVIVÊNCIA**

**FGV**

**EBAPE**



# SUMÁRIO

Diretório Acadêmico

Ambiente online

Ambiente físico

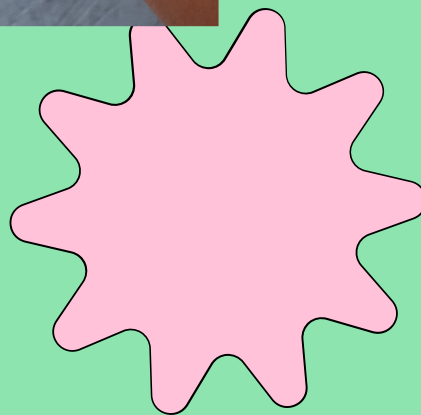
Entidades

Notas, faltas e AS

Dicas gerais



# DIRETÓRIO ACADÊMICO



Nosso papel é garantir a integração dos alunos, corpo docente e outros cursos. Ouvir e dar direcionamento às demandas dos estudantes. Conta com a gente!



# **PRESIDÊNCIA**

Maria Eduarda Croce e Gabriel Roque

# **INSTITUCIONAL**

Thiago Melo e Luísa Resende

# **FINANCEIRO**

Naerta Eliza e Ana Carolina Nunes

# **PRODUTOS**

Yandra Gonçalves e Nicole Bensiman

# **PROJETOS**

Laiza Melo, Luísa Resende, Lutter Miranda e Pedro Lendecker

# **MARKETING**

Nicole Bensiman, Aline Romano e Yandra Gonçalves

# **GESTÃO**

Gabriel Mendes e Manuela Pinho



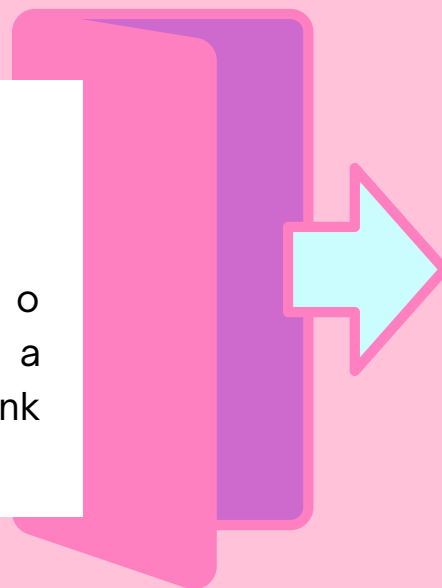
# AMBIENTE ONLINE

Uma vez que não podemos nos encontrar pessoalmente, temos o meio virtual pra quebrar esse galho.



# LOGIN

Todos receberão um e-mail informando o login do aluno online, E-class e wifi. Já a senha será definida por meio de um link também presente no email.



# E-CLASS

É o ambiente de sala de aula e o contato principal com o professor. Por lá tem gravações de aulas, entrega de atividades, realização de provas e muito mais.

[Clica aqui para acessar!](#)



# ALUNO ONLINE

É a secretaria em sua versão digital. Toda a burocracia de pagamentos, matrículas, notas e frequências são encontradas lá.

[Clica aqui para acessar!](#)



# AULA ONLINE

Elas acontecem pela plataforma do ZOOM. Cada matéria tem seu link próprio e eles são disponibilizados pelos professores pelo e-class ou e-mail.



**CHAMADAS;  
GRAVAÇÕES;  
BREAKOUT ROOMS.**

Dependem do estilo do professor, podem acontecer ou não, mas no primeiro dia de aula de cada disciplina, a turma será avisada sobre esse funcionamento. Se estiverem na dúvida, perguntem para os veteranos, eles vão passar o bizu.

# AMBIENTE PRESENCIAL



Em caso de aulas, palestras, reuniões presenciais, o ambiente físico da FGV será de uso dos alunos e podemos adiantar algumas coisas.



## SERVIÇO DE IMPRESSÃO

Pode enviar os arquivos para o endereço "centralcopia@fgv.br" e buscar no centro cultural. Outra opção é comprar créditos pelo aluno online e acessá-lo pela impressora.

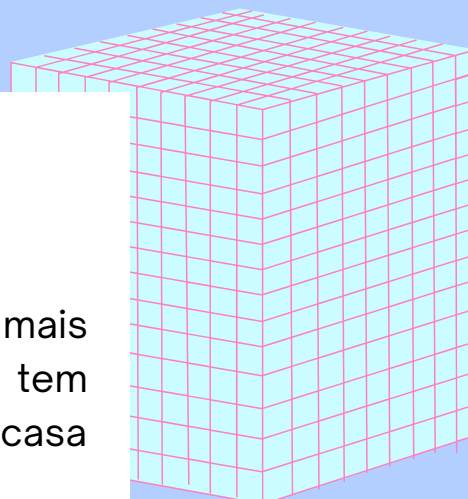


## SALAS DE ESTUDO

As salas de estudo na EBAPE precisam ser reservadas no núcleo de salas. Em semana de provas elas costumam lotar e para usar à tarde é melhor solicitá-las logo pela manhã.

## ALIMENTAÇÃO

Perto da FGV há várias opções, das mais caras às mais baratas. Além disso, tem como pedir um delivery ou levar de casa para esquentar no microondas.

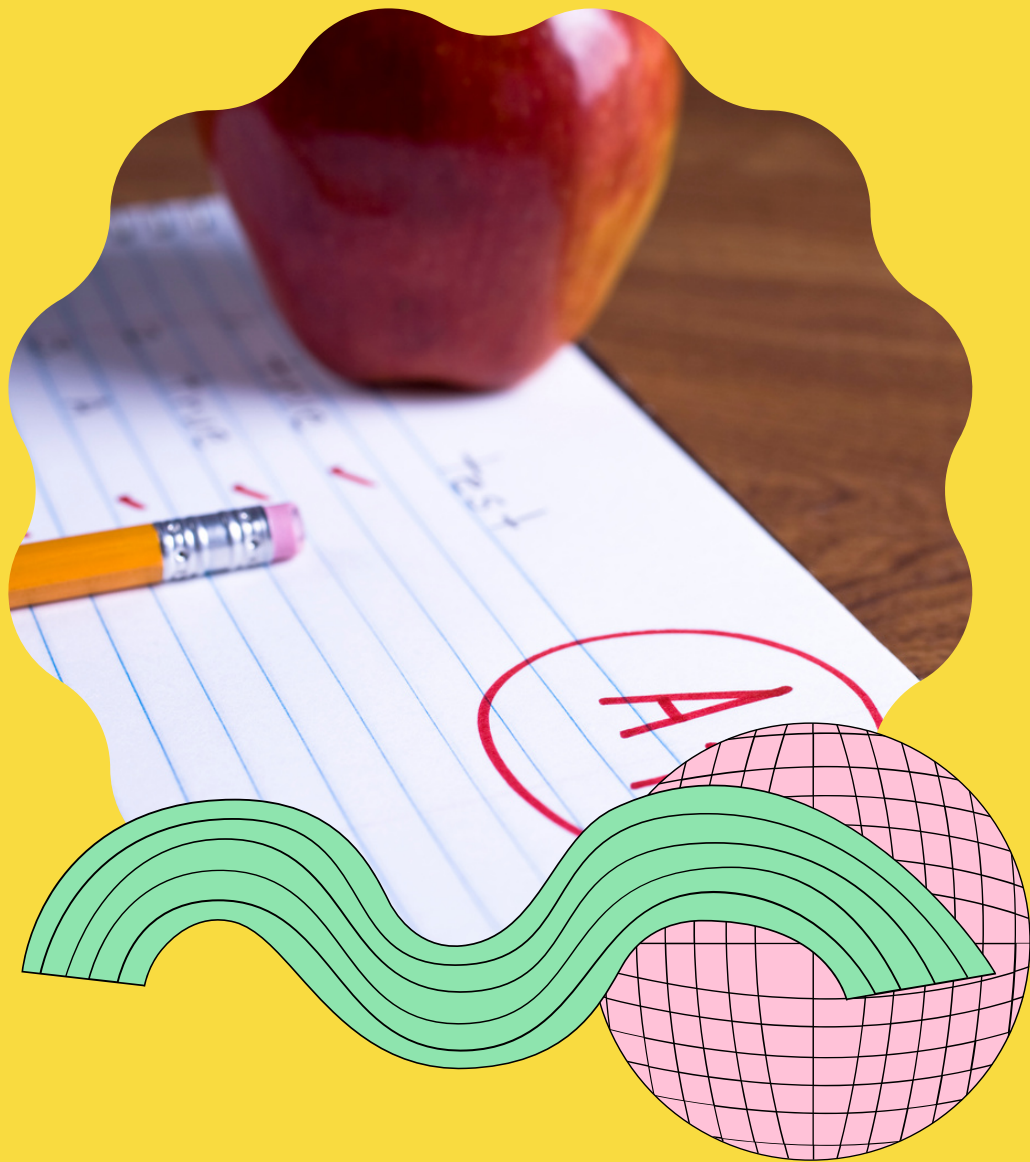


# ENTIDADES

São a melhor forma de conhecer as pessoas e se conhecer no ambiente acadêmico e profissional. Elas abrangem desde esportes até empreendedorismo. Cada uma com sua particularidade se tornam complementares.



Todas as entidades passarão nas aulas para fazerem suas apresentações e explicar os processos seletivos.

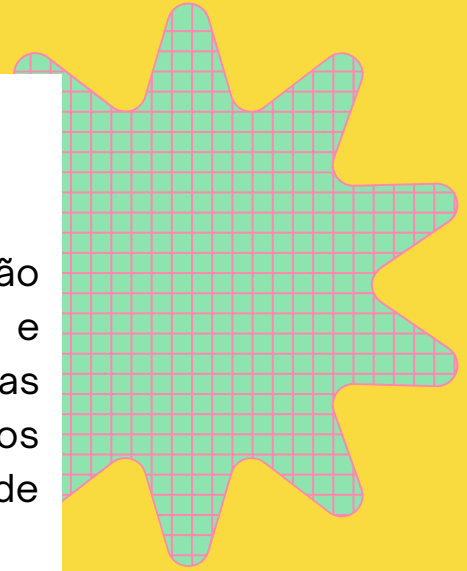


# NOTAS, FALTAS E AS

São os temidos, mas muito necessárias para o controle. Vamos falar os pontos de atenção e o como funcionam na EBAPE.

# NOTAS, CR E TOP CR

Cada disciplina tem sua forma de avaliação como trabalho, provas, participação e atividades. A média das notas de todas as matérias no ano formam o CR e os 10 alunos melhor posicionados recebem bolsa de estudos.

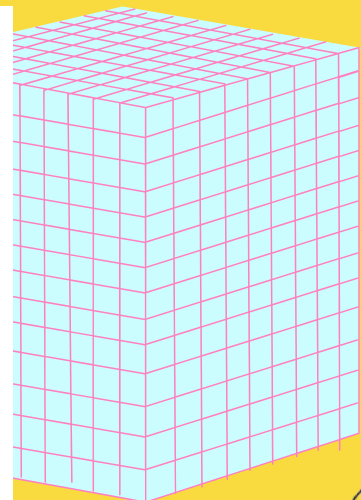


## FALTAS

As faltas são controladas pelos professores por chamada ou por relatório do zoom. Acima de 25% de ausência, o aluno está diretamente reprovado na disciplina.

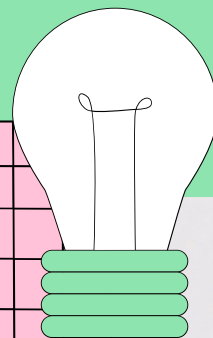
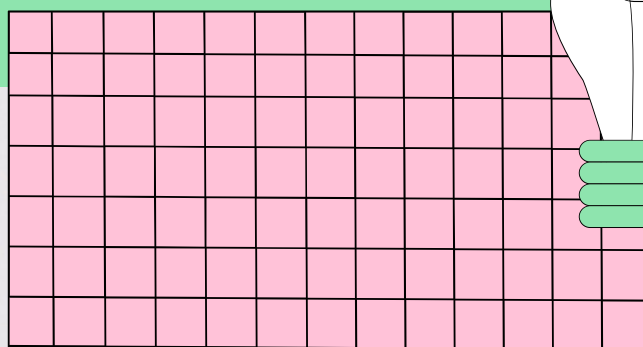
## AVALIAÇÃO SUBSTITUTIVA

Caso sua nota na disciplina tenha ficado abaixo de 6, a AS é a oportunidade de ficar acima da média. Ela vale por todas as avaliações anteriores naquela matéria.





# DICAS E MAIS DICAS



## DRESSCODE

A FGV leva muito a sério a questão da vestimenta. Nunca vá de chinelo, cropped ou short. Você será barrado na entrada.

## CARTEIRINHA

Sempre levar a carteirinha da faculdade para entrar no prédio. Se esquecer vai ser necessário preencher o seu prof toda vez que entrar e sair.

## VÁ EQUIPADO

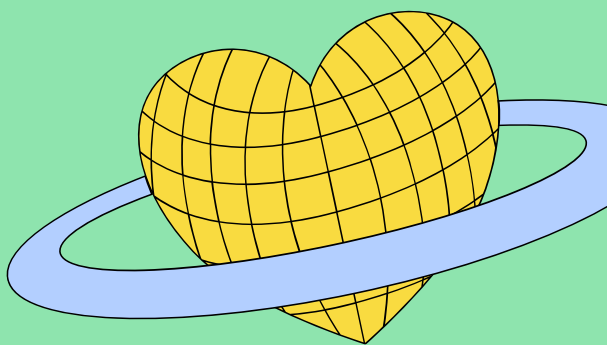
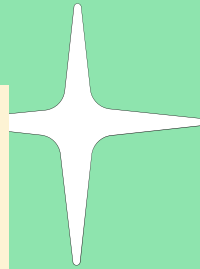
Na EBAPE faz muito frio por causa do ar condicionado, levem casacos e a garrafinha é importante para evitar desperdício de copos plásticos.

## ARMÁRIOS

No subsolo da EBAPE estão localizados os armários, basta acionar a secretaria para receber a chave.

## APP DA FGV

Baixem o aplicativo da fgv para o celular, por ele vocês terão acesso ao aluno online.

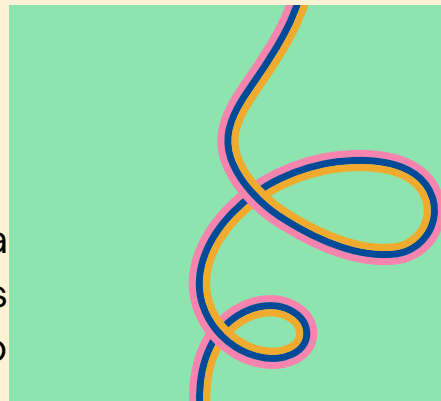


## SYMBOLAB

Esse site/ app vai ser muito útil no aprendizado ao longo das disciplinas de matemática. Ele apresenta o passo a passo das resoluções dos problemas.

## CAMSCANNER

É um scanner no seu celular, é ótimo para transformar fotos das atividades e provas em pdf. Alguns professores exigem isso nas entregas.



## PULSE

É um aplicativo que garante que você não se perca nas suas tarefas, principalmente as do eclass. Ele te manda notificações conforme os professores atualizam o conteúdo e trabalhos.

